

Datalytics

DATA!DERS

Niemand muss jemals wieder schlechte Entscheidungen treffen.



Follow us!

Angebot

Power BI Performance Assessment

BI-Performance Assessment Light mit Query Proof of Concept

ab 5.000€

Discovery, Analysis & Proof of Concept

Bestandsaufnahme innerhalb von 2-4 Wochen

Kickoff-Meeting, Interviews & Workshop 1

Zusammenfassung der aktuellen BI-Umgebung, Ermittlung Ist-Zustand und Herausforderungen

Performanceoptimierung an 1 x Query als Proof of Concept

Full BI-Performance Assessment mit Dataset Pilot

ab 12.500€

Discovery, Analysis, Development & Completion

Bestandsaufnahme & BI-Architekturempfehlung innerhalb von 6-8 Wochen

Kickoff-Meeting, Interviews, 3 x Workshops, Meeting Ergebnisse & Abschluss-Meeting

Zusammenfassung der aktuellen BI-Umgebung, Ermittlung Ist-Zustand und Herausforderungen

Definition Soll-Zustand, Umsetzungsempfehlungen und Mehrwert

Performanceoptimierung an 1 x Dataset als Pilotprojekt

Executive Summary & Abschlusspräsentation

BI Assessment & Implementierung

Angebot auf Anfrage

Discovery, Analysis, Development, Completion & Implementation

Bestandsaufnahme & BI-Architekturempfehlung innerhalb von 6-8 Wochen

Umsetzung der abgeleiteten Maßnahmen

Schulung der Stakeholder

Inhalte

Wozu ein Power BI Performance Assessment?

- ✓ **Datenmenge nimmt kontinuierlich zu** und schlechte Datenstrecken kosten kontinuierlich mehr Geld (bspw. Premium Lizenz)
- ✓ Kunden set-up besteht häufig aus manueller, nicht standardisierter Zusammenführung von Daten aus verschiedenen Quellen (**Daten-Dschungel**)
- ✓ Einsparungen von bis zu 12 Arbeitsstunden pro Woche pro „Datenexperte“. **Mitarbeiter verbringen 30 % ihrer Zeit** mit der manuellen Suche und Zusammenstellung von Informationen. (IDC, 2018)
- ✓ **Erprobte und strukturierte Vorgehensweise** von der Analyse bis zur Optimierung von Datenstrecken sowie Dashboards
- ✓ Hands-on Mentalität und pragmatische Umsetzung durch **erfahrene BI-Entwickler & Data Engineers**



Die 4 Phasen des BI Performance Assessment



DISCOVERY

- Anforderungen klären
- "Big Picture"
- Herausforderungen & Probleme
- Ziele definieren und vereinbaren
- Umfang
- Zeitplan

Kickoff-Meeting



ANALYSIS

- Kundenverständnis aufbauen: Use Case, Ziele & Motivation
- Unternehmensstrategie
- Aktuelle BI-Architektur
- Risiken und Probleme
- Blocker identifizieren
- Pilotprojekt auswählen

Interviews

Workshop 1



DEVELOPMENT

- BI-Architekturen gemeinsam mit Kunden entwickeln
- Neue BI-Architektur dokumentieren
- Piloten optimieren
- Migrations-Roadmap
- Kostenaufstellung

Workshop 2

Workshop 3



COMPLETION

- Abgeleitete Maßnahmen präsentieren
- Dokumentenübergabe
- Ausblick und next steps
- Mögliche Szenarien und Planung für Implementierung

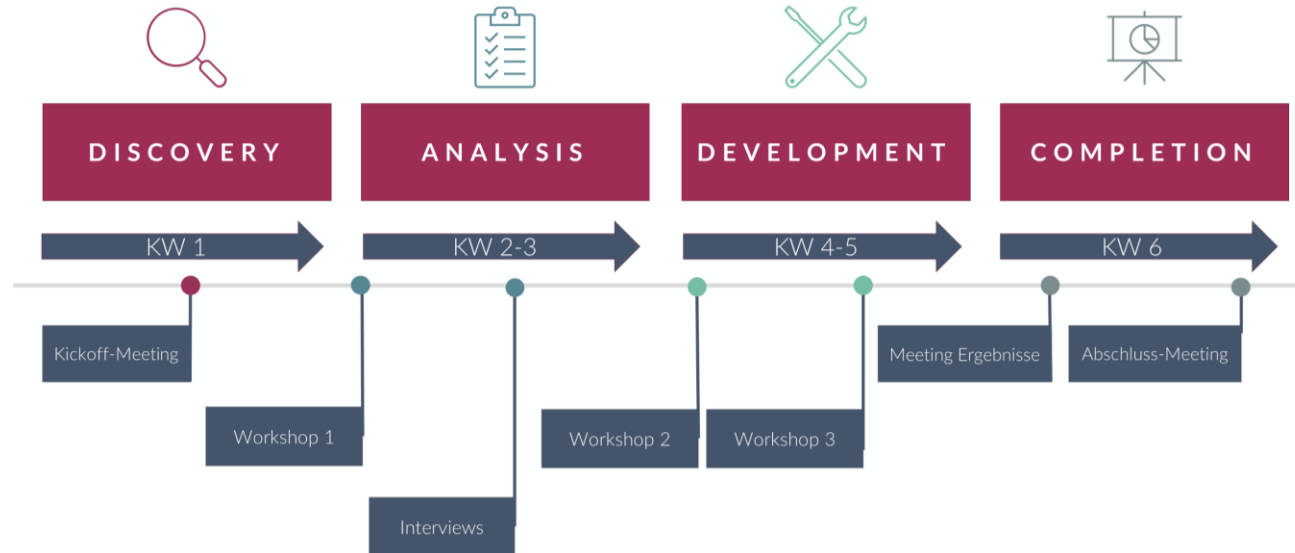
Meeting Ergebnisse

Abschluss-Meeting

Inhalte

Timeline des BI Performance Assessment

Die 4 Phasen des Assessments würden wir gerne mit Ihnen **innerhalb von 6-8 Wochen** abschließen. Der Zeitplan steht unter dem Vorbehalt eines pünktlichen Beginns und der Verfügbarkeit von Kundenressourcen für die Datenerfassung und die anschließende Diskussion während des Optimierungs-Assessments.



Inhalte

Workshop 1 - Kickoff

- ✓ Kennenlernen des Projektteams
- ✓ Anforderungen bestimmen
- ✓ Herausforderungen und Painpoints definieren
- ✓ Ziele und Scope des Assessments bestimmen
- ✓ Ansprechpartner Fachabteilungen und Interviewteilnehmer benennen
- ✓ Inhalte und Verantwortliche zu Workshop 2 & 3 kommunizieren

Workshop 1 Kickoff	Workshop 2 Backend & Frontend	Workshop 3 Diskussion & Anpassungen
Länge: 4h	Länge: 4h	Länge: 4h
Teilnehmer (Kunde) <ul style="list-style-type: none"> • Projektleiter / Project Owner • Fachabteilung mit Data/BI Ownership • Datenbank-Admin • Weitere IT (auf Abruf ausreichend) 	Teilnehmer (Kunde) <ul style="list-style-type: none"> • Projektleiter / Project Owner • Datenbank-Admin • Weitere Stakeholder nach Bedarf 	Teilnehmer (Kunde) <ul style="list-style-type: none"> • Projektleiter / Project Owner • Weitere Stakeholder nach Bedarf
Inhalte <ul style="list-style-type: none"> • Definition von Anforderungen und Painpoints • Ziele und Scope des Assessments vereinbaren • Ist-Analyse 	Inhalte <ul style="list-style-type: none"> • Ist-Analyse vorstellen und BI-Architekturen entwickeln • BI-Architekturkomponenten • Migrations-Roadmap 	Inhalte <ul style="list-style-type: none"> • Vergleich möglicher BI-Architekturen hinsichtlich Aufwand und Kosten • Feedback zu Lösungsvorschlägen einholen • Anpassungen vorbereiten

Inhalte

Workshop 2 – Frontend- & Backend Optimierung

- ✓ BI-Architektur aus Ist-Analyse konzipieren
- ✓ Datenstrecke mit Komponenten abbilden
- ✓ Diskussion Pilotprojekt mit Optimierungen zu
 - Datenanbindung (bspw. Echtzeit mit Direct Query) prüfen
 - Query Schritte mit Merger vereinfachen
 - Redundante Daten identifizieren
 - Staging Layer einführen
 - Measures (DAX) analysieren
 - Report-Layout standardisieren
 - User-Interaktion verbessern
- ✓ Bewusstsein Enterprise BI und Self-Service BI schaffen
- ✓ Roadmap mit Umsetzungsempfehlungen aufstellen

Workshop 1 Kickoff	Workshop 2 Backend & Frontend	Workshop 3 Diskussion & Anpassungen
Länge: 4h	Länge: 4h	Länge: 4h
Teilnehmer (Kunde) <ul style="list-style-type: none"> • Projektleiter / Project Owner • Fachabteilung mit Data/BI Ownership • Datenbank-Admin • Weitere IT (auf Abruf ausreichend) 	Teilnehmer (Kunde) <ul style="list-style-type: none"> • Projektleiter / Project Owner • Datenbank-Admin • Weitere Stakeholder nach Bedarf 	Teilnehmer (Kunde) <ul style="list-style-type: none"> • Projektleiter / Project Owner • Weitere Stakeholder nach Bedarf
Inhalte <ul style="list-style-type: none"> • Definition von Anforderungen und Painpoints • Ziele und Scope des Assessments vereinbaren • Ist-Analyse 	Inhalte <ul style="list-style-type: none"> • Ist-Analyse vorstellen und BI-Architekturen entwickeln • BI-Architekturkomponenten • Migrations-Roadmap • Pilotprojekt vorstellen & bewerten 	Inhalte <ul style="list-style-type: none"> • Vergleich möglicher BI-Architekturen hinsichtlich Aufwand und Kosten • Feedback zu Lösungsvorschlägen einholen • Anpassungen vorbereiten

Inhalte

Workshop 3 – Diskussion Ergebnisse & Anpassungen

- ✓ Übergabe Pilotprojekt mit Abstimmung der Verbesserungen
- ✓ Vergleich möglicher BI-Architekturen hinsichtlich Aufwand und Kosten
- ✓ Diskussion der Umsetzungsempfehlungen (ETL-Strecken & Visualisierungen)
- ✓ Check: Erfüllung Anforderungen & Zielerreichung
- ✓ Liefergegenstände
 - Zusammenfassung der aktuellen BI-Umgebung und Herausforderungen
 - Definition Soll-Zustand, Umsetzungsempfehlungen und Mehrwert
 - Pilotprojekt mit optimiertem Dataset
 - Executive Summary & Abschlusspräsentation

Workshop 1 Kickoff	Workshop 2 Backend & Frontend	Workshop 3 Diskussion & Anpassungen
Länge: 4h	Länge: 4h	Länge: 4h
Teilnehmer (Kunde) <ul style="list-style-type: none"> • Projektleiter / Project Owner • Fachabteilung mit Data/BI Ownership • Datenbank-Admin • Weitere IT (auf Abruf ausreichend) 	Teilnehmer (Kunde) <ul style="list-style-type: none"> • Projektleiter / Project Owner • Datenbank-Admin • Weitere Stakeholder nach Bedarf 	Teilnehmer (Kunde) <ul style="list-style-type: none"> • Projektleiter / Project Owner • Weitere Stakeholder nach Bedarf
Inhalte <ul style="list-style-type: none"> • Definition von Anforderungen und Painpoints • Ziele und Scope des Assessments vereinbaren • Ist-Analyse 	Inhalte <ul style="list-style-type: none"> • Ist-Analyse vorstellen und BI-Architekturen entwickeln • BI-Architekturkomponenten • Migrations-Roadmap 	Inhalte <ul style="list-style-type: none"> • Vergleich möglicher BI-Architekturen hinsichtlich Aufwand und Kosten • Feedback zu Lösungsvorschlägen einholen • Anpassungen vorbereiten

Inhalte

Verwendete Power BI Werkzeuge



Microsoft SQL Server
Management Studio



DAX Studio



ALM Toolkit



Tabular Editor

- ✓ Query Diagnostics
- ✓ Performance Analyzer
- ✓ Azure Log Analytics (Premium Kapazität)
- ✓ Premium Capacity Metrics App

Andere

Aktuelle Kundenstimmen

LEONINE STUDIOS

„Wir haben Christoph und sein Team von Datalytics engagiert, um eine PowerBI Lösung für unsere neue Business Intelligenz Abteilung zu schaffen. Besonders beeindruckt war ich von der Geschwindigkeit, mit der sie sich in unserem Geschäftsmodell und unseren Prozessen zurechtgefunden haben. Ich kann Christoph und sein Team vorbehaltlos empfehlen und auch andere Abteilungen unserer Firma haben bereits Projekte mit Datalytics eingeleitet.“

DAVID
systems



„Sehr gute und erfolgreiche Zusammenarbeit seit mehreren Jahren. Qualität der Arbeitsergebnisse & persönliches Engagement von Datalytics sind top!“

e-mobilio
enabling e-mobility



„Sehr gute, angenehme Zusammenarbeit.“



„Wir können die Zusammenarbeit mit Datalytics an alle potentiellen Geschäftspartner nur weiterempfehlen.“

iu INTERNATIONALE
HOCHSCHULE

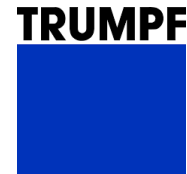


pronux
DIGITAL PROJECT SOLUTIONS

„Die Arbeit von Datalytics ist durch Kompetenz und hohe Kundenorientierung geprägt. Die erfolgreichen Projekte ermöglichen Projektportfolios im Milliardenbereich zu steuern.“



ENTOURAGE
RESOURCE & EXPERTISE IN LIFE SCIENCES



„Ich habe mit Datalytics im Rahmen der Erstellung einer C-Level Reporting-Lösung für Unternehmens-Kennzahlen zusammengearbeitet. Das Projekt war erfolgreich und wird fortgeführt. Kommunikation, fachliche Insights und Umsetzung der Solution waren top. Kann die Zusammenarbeit nur empfehlen, Daumen hoch.“

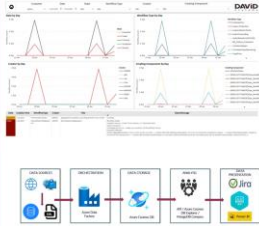
BRUSS

IParkomedia
AGENTUR FÜR WEB-SOLUTIONS & SYSTEMDESIGN

Kundenreferenzen als Case Study

 + **DAVID**
SYSTEMS

Case Study – DAVID Systems GmbH
Data Assessment & Implementierung einer Datenarchitektur




Datalytics

Case Study – LGI Logistics Group International GmbH
Digitalisierung von Sicherheitsbegehungen und internen Equipment Börsen




Datalytics

Konzeption & Implementierung von CRM-Dashboards zur Analyse und Visualisierung der Vertriebs- und Promotionsdaten




Datalytics

Case Study – LGI Logistics Group International GmbH
Data Strategy & Analytics Assessment




Datalytics

Case Study – Data Governance & Data Stewardship
Automotive OEM

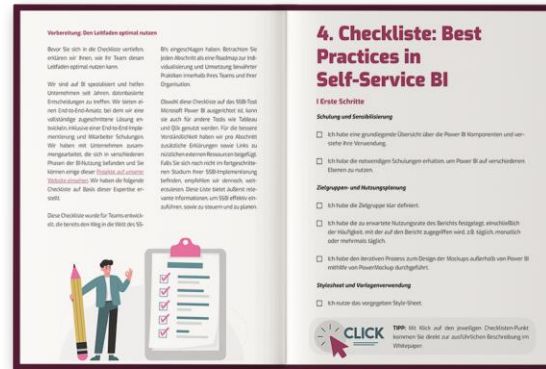



Datalytics

Case Study – LGI Logistics Group International GmbH
Einführung BizDevOps mit Unterstützung durch Azure DevOps



BI Whitepaper zum Download



Kontakt

DATA!DERS

Kommen Sie auf die BI-Experten zu



Christoph Espelage

Geschäftsführer

christoph.espelage@datalytics-consulting.com

+49 178 3984086



Janica Fischer

Data Consultant

Technology Lead Business Intelligence

janica.fischer@datalytics-consulting.com



Lukas Gernoth

Senior Data Consultant

Technology Lead Data Governance

lukas.gernoth@datalytics-consulting.com