

# Datalytics

**DATA!DERS**

---

**Niemand muss jemals wieder schlechte Entscheidungen treffen.**



**Power BI**



Data & AI  
Azure

**THEOBALD**  
SOFTWARE



Follow us!

# Lizensierungsoptionen Microsoft Fabric Implementierung

## Microsoft Fabric Assessment

5.000€

### Discovery & Analysis

Bestandsaufnahme innerhalb von 2-4 Wochen

Kickoff-Meeting, Interviews & Workshop 1

Zusammenfassung der aktuellen Umgebung, Ermittlung Ist-Zustand und Herausforderungen

## Microsoft Fabric Einführung

Angebot auf Anfrage

### Strategie, Konzept, Proof of Concept & Skalierung

Architekturberatung (Sollzustand)

Grobkonzept und Feinkonzept in Fabric

Umsetzung und Bewertung eines konkreten Anwendungsfalls in Fabric als PoC

Rollout in die Organisation

Migration von Legacy Systemen

## Coaching & Entwicklungsunterstützung

Angebot auf Anfrage

### Individuelles Coaching und Lösung konkreter Problemstellungen

Individuelle Fragestellungen, die sich während der Rollouts ergeben

Deep Dive in vertiefte Workshopinhalte

Beratung & Entwicklung im Datenmanagement & Business Intelligence

Beratung & Entwicklung im Data Governance

# Warum Microsoft Fabric einführen?

- ✓ **Effiziente Datenintegration:** Nahtlose Integration von Daten aus unterschiedlichen Quellen
- ✓ **Leistungsstarke Datenanalysen:** Durchführung tiefgehender und präziser Analysen mit Unterstützung für maschinelles Lernen und künstliche Intelligenz
- ✓ **Verbesserte Datenverwaltung:** Umfassende Tools zur Datenbereinigung, -transformation und -katalogisierung
- ✓ **Erhöhte Sicherheit und Compliance:** Robuste Sicherheitsfunktionen und umfassende Zugriffskontrollen
- ✓ **Skalierbarkeit und Flexibilität:** Die Plattform kann sich an die wachsenden Datenanforderungen eines Unternehmens anpassen
- ✓ **Förderung der Zusammenarbeit:** Gemeinsame Datenzugriffe und integrierte Analysewerkzeuge unterstützen eine effiziente Zusammenarbeit
- ✓ **Kosteneffizienz:** Durch die Nutzung von Cloud-Technologien wird nur für tatsächlich genutzte Ressourcen gezahlt



# Wie kann ich auf Fabric migrieren oder wie kann es mit Fabric weiter gehen?

## Wie kann ich auf Fabric **migrieren**?

Für Unternehmen, die andere Altsysteme verwenden (Oracle, IBM, SAP, Synpase, SQL-Server, Microsoft Access und viele weitere Legacy Systeme) und die Einführung oder Migration auf das moderne Microsoft Fabric in Betracht ziehen.

### Microsoft Fabric Assessment – Migration

- ✓ Analyse der Legacy Systeme im Bereich Datenmanagement & BI
- ✓ Definition der Herausforderungen bei Infrastruktur & Prozesse
- ✓ Identifikation der Anforderungen an das Zielsystem Microsoft Fabric
- ✓ Schätzung des Einführungsaufwands mithilfe eines Mengengerüsts

## Wie kann es mit Fabric **weitergehen**?

Für Unternehmen, die mit der Nutzung von Fabric begonnen haben und eine unabhängige Bewertung ihres Fabric-Setups benötigen, um es auf organisatorischer Ebene ausrollen zu können.

### Microsoft Fabric Assessment – Review

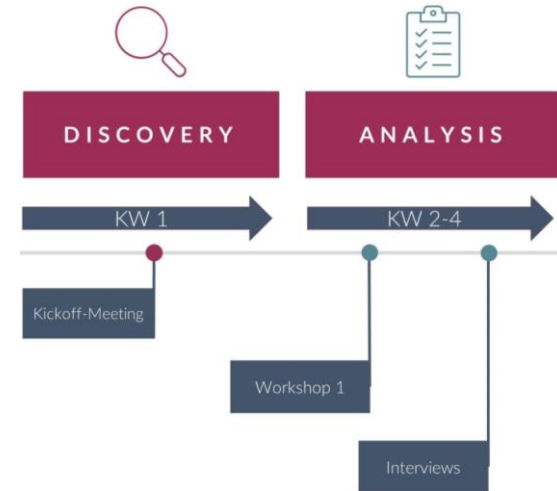
- ✓ Analyse & Bewertung des aktuellen Microsoft Fabric Setups
- ✓ Definition der Herausforderungen bei Infrastruktur & Prozesse
- ✓ Identifikation der organisatorischen Anforderungen an Fabric (Enterprise Level)
- ✓ Schätzung des Einführungsaufwands mithilfe eines Mengengerüsts

Vorgehen

# Microsoft Fabric Assessment

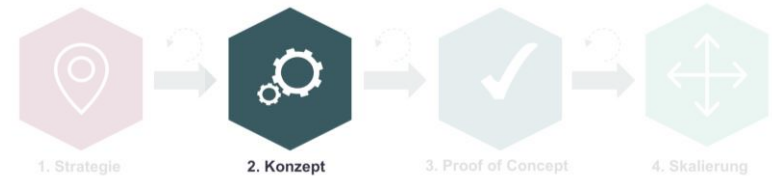
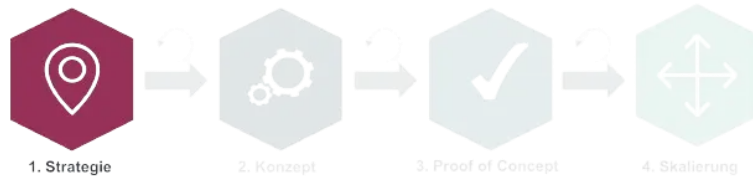
## Microsoft Fabric Assessment

- ✓ Kennenlernen des Projektteams
- ✓ Ansprechpartner Fachabteilungen und Interviewteilnehmer benennen
- ✓ Ziele und Scope des Assessments bestimmen
- ✓ Ist-Situation aufnehmen
- ✓ Herausforderungen und Painpoints definieren
- ✓ Anforderungen an Fabric ableiten
- ✓ Aufwandsschätzung durchführen



Vorgehen

# Microsoft Fabric Einführung



## Microsoft Fabric Einführung – Strategie

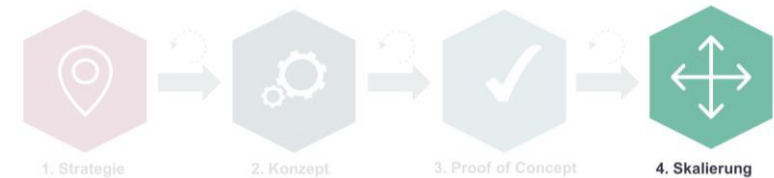
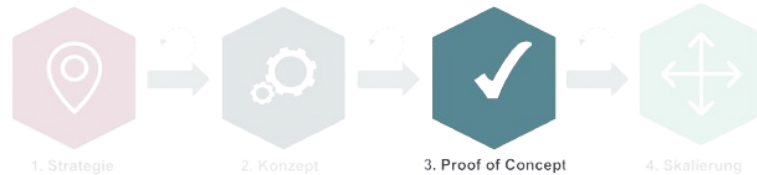
- ✓ Beratung zur allgemeinen Datenarchitektur & Datenmanagement
- ✓ Empfehlung des geeigneten Sollzustand auf Basis des Assessments
- ✓ Identifikation geeigneter Use Cases für PoC
- ✓ Roadmap aufsetzen und abstimmen

## Microsoft Fabric Einführung – Konzept

- ✓ Grobkonzept und Feinkonzept konzipieren
- ✓ Rollen & Berechtigungen (Governance)
- ✓ Monitoring, Infrastruktur & Kostenmanagement
- ✓ Guidelines, Training & Dokumentation

Vorgehen

# Microsoft Fabric Einführung



## Microsoft Fabric Einführung – Proof of Concept

- ✓ Ausarbeitung & Identifikation konkreter Anwendungsfälle für Fabric als PoC
- ✓ Aufsetzen der Infrastruktur und Entwicklung des Proof of Concepts
- ✓ Test, Pilotierung und Monitoring des POCs
- ✓ Validierung der Ergebnisse als Lessons Learned

## Microsoft Fabric Einführung – Skalierung

- ✓ Organisationsstruktur und Verantwortlichkeiten definieren
- ✓ Governance Modell und Kennzahlen verankern
- ✓ Mitarbeiter mit Change Management begleiten und befähigen
- ✓ Migrations-Roadmap umsetze

Angebot

**DATAIDERS**

# Coaching und Entwicklungsunterstützung

---



In den allermeisten Fällen ergeben sich während des Rollouts individuelle Fragestellungen, die wir Ihnen im Rahmen unseres dritten Servicepakets beantworten. Themen hierbei sind beispielsweise:

- ✓ Individuelle Fragestellungen, die sich während der Rollouts ergeben
- ✓ Deep Dive in vertiefte Workshopinhalte
- ✓ Beratung & Entwicklung im Datenmanagement & Business Intelligence
- ✓ Beratung & Entwicklung im Data Governance



# Aktuelle Kundenstimmen

## LEONINE STUDIOS

„Wir haben Christoph und sein Team von Datalytics engagiert, um eine PowerBI Lösung für unsere neue Business Intelligenz Abteilung zu schaffen. Besonders beeindruckt war ich von der Geschwindigkeit, mit der sie sich in unserem Geschäftsmodell und unseren Prozessen zurechtgefunden haben. .... Ich kann Christoph und sein Team vorbehaltlos empfehlen und auch andere Abteilungen unserer Firma haben bereits Projekte mit Datalytics eingeleitet.“



„Sehr gute und erfolgreiche Zusammenarbeit seit mehreren Jahren. Qualität der Arbeitsergebnisse & persönliches Engagement von Datalytics sind top!“



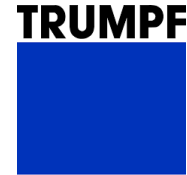
„Sehr gute, angenehme Zusammenarbeit.“



„Wir können die Zusammenarbeit mit Datalytics an alle potentiellen Geschäftspartner nur weiterempfehlen.“



„Die Arbeit von Datalytics ist durch Kompetenz und hohe Kundenorientierung geprägt. Die erfolgreichen Projekte ermöglichen Projektportfolios im Milliardenbereich zu steuern.“



„Ich habe mit Datalytics im Rahmen der Erstellung einer C-Level Reporting-Lösung für Unternehmens-Kennzahlen zusammengearbeitet. Das Projekt war erfolgreich und wird fortgeführt. Kommunikation, fachliche Insights und Umsetzung der Solution waren top. Kann die Zusammenarbeit nur empfehlen, Daumen hoch.“

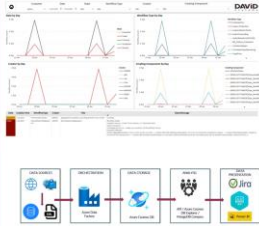


# Kundenreferenzen als Case Study

 + **DAVID**  
SYSTEMS

---

Case Study – DAVID Systems GmbH  
Data Assessment & Implementierung einer Datenarchitektur



  
Datalytics

---

Case Study – LGI Logistics Group International GmbH  
Digitalisierung von Sicherheitsbegehungen und internen Equipment Börsen



  
Datalytics

---

Konzeption & Implementierung von CRM-Dashboards zur Analyse und Visualisierung der Vertriebs- und Promotionsdaten



  
Datalytics

---

Case Study – LGI Logistics Group International GmbH  
Data Strategy & Analytics Assessment



  
Datalytics

---

Case Study – Data Governance & Data Stewardship  
Automotive OEM



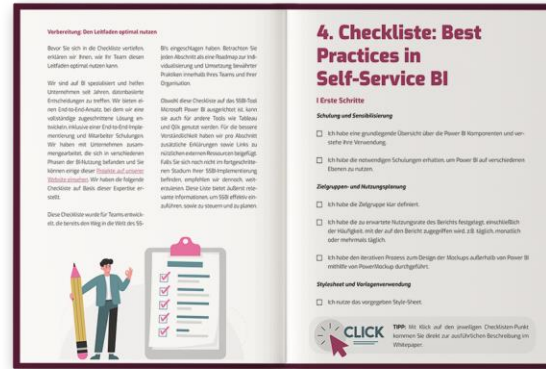
  
Datalytics

---

Case Study – LGI Logistics Group International GmbH  
Einführung BizDevOps mit Unterstützung durch Azure DevOps



# BI Whitepaper zum Download



Kontakt

**DATA!DERS**

# Kommen Sie auf die Fabric-Experten zu

---



**Christoph Espelage**

Geschäftsführer

[christoph.espelage@datalytics-consulting.com](mailto:christoph.espelage@datalytics-consulting.com)

+49 178 3984086



**Janica Fischer**

Data Consultant

Technology Lead Business Intelligence

[janica.fischer@datalytics-consulting.com](mailto:janica.fischer@datalytics-consulting.com)



**Lukas Gernoth**

Senior Data Consultant

Technology Lead Data Governance

[lukas.gernoth@datalytics-consulting.com](mailto:lukas.gernoth@datalytics-consulting.com)