



# DATA CIDERS

## Datalytics

Niemand muss jemals wieder schlechte Entscheidungen treffen.



Follow us!

# Lizensierungsoptionen Microsoft Power BI Einführung

## Microsoft Power BI Assessment

5.000€

### Discovery & Analysis

Bestandsaufnahme innerhalb von 2-4 Wochen (Istzustand)

Kickoff-Meeting, Interviews & Workshop 1

Zusammenfassung der aktuellen Umgebung, Ermittlung Ist-Zustand und Herausforderungen

## Microsoft Power BI Einführung

Angebot auf Anfrage

### Strategie, Konzept, Proof of Concept & Skalierung

Architekturberatung (Sollzustand)

Grobkonzept und Feinkonzept in Power BI (PBI)

Umsetzung und Bewertung eines konkreten Anwendungsfalls in PBI als PoC

Rollout in die Organisation

Migration von Legacy BI-Systemen

## Coaching & Entwicklungsunterstützung

Angebot auf Anfrage

### Individuelles Coaching und Lösung konkreter Problemstellungen

Individuelle Fragestellungen, die sich während der Rollouts ergeben

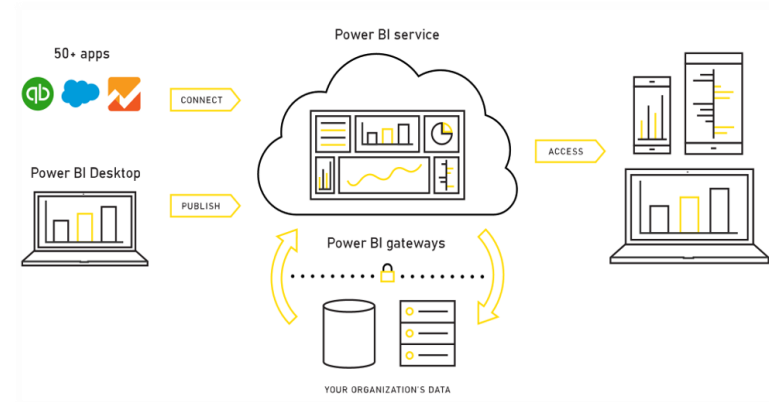
Deep Dive in vertiefte Workshopinhalte

Beratung & Entwicklung im Datenmanagement & Data Engineering

Beratung & Entwicklung im Data Governance

# Warum Microsoft Power BI einführen?

- ✓ **Nahtlose Datenintegration:** Power BI verbindet eine Vielzahl von Datenquellen und ermöglicht einen echten umfassenden Überblick
- ✓ **Effiziente Datenaufbereitung:** Die Plattform bietet leistungsstarke ETL-Funktionen zur Datensäuberung und -umwandlung
- ✓ **Leistungsstarke Datenmodellierung:** Mit Power BI können komplexe relationale Datenmodelle für präzise Analysen erstellt werden
- ✓ **Erweiterte Sicherheit und Compliance:** Robuste Zugriffskontrollen, um sicherzustellen, dass Betrachter nur die für sie relevanten Daten sehen
- ✓ **Hohe Skalierbarkeit:** Die Plattform skaliert problemlos für Tausende von Benutzern in einem Unternehmen
- ✓ **Self-Service-BI:** Power BI ermöglicht die eigenständige Erstellung und Veröffentlichung von Berichten, was eine Kultur der datengesteuerten Entscheidungsfindung fördert
- ✓ **Fundierte Entscheidungen:** Power BI liefert wertvolle Einblicke in tägliche Anwendungen wie Microsoft 365 und unterstützt damit fundierte Geschäftsentscheidungen.
- ✓ **Cloud-Bereitstellung:** Power BI Service nutzt die Vorteile der Cloud für eine einfache und sichere Bereitstellung



# Wie kann ich auf Power BI migrieren oder es weiter nutzen?

## Wie kann ich auf Power BI **migrieren**?

Für Unternehmen, die andere Altsysteme verwenden (Crystal Reports, QlikView, Excel, MicroStrategy, Oracle Business Intelligence (OBIEE), IBM Cognos, SAP BusinessObjects (BO) und viele weitere Legacy Systeme) und die Einführung oder Migration auf das moderne Microsoft Power BI in Betracht ziehen.

### Power BI Assessment – Migration

- ✓ Analyse der Legacy Systeme im Bereich Business Intelligence
- ✓ Definition der Herausforderungen bei Infrastruktur & Prozesse
- ✓ Identifikation der Anforderungen an das Zielsystem Microsoft Power BI
- ✓ Schätzung des Einführungsaufwands mithilfe eines Mengengerüsts

## Wie kann es mit Power BI **weitergehen**?

Für Unternehmen, die mit der Nutzung von Power BI begonnen haben, Self-Service Business Intelligence (SSBI) einführen möchten und eine unabhängige Bewertung ihres Power BI-Setups benötigen, um es auf organisatorischer Ebene ausrollen zu können.

### Power BI Assessment – Review

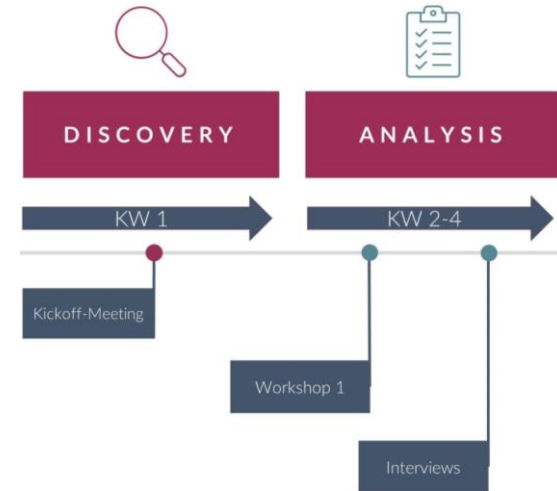
- ✓ Analyse & Bewertung des aktuellen Microsoft Power BI Setups
- ✓ Definition der Herausforderungen bei Infrastruktur & Prozesse
- ✓ Identifikation der organisatorischen Anforderungen an Power BI (Enterprise Level)
- ✓ Schätzung des Einführungsaufwands mithilfe eines Mengengerüsts

Vorgehen

# Microsoft Power BI Assessment

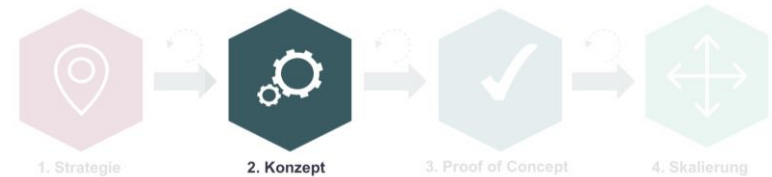
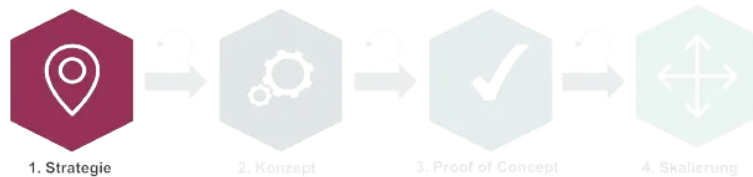
## Microsoft Power BI Assessment

- ✓ Kennenlernen des Projektteams
- ✓ Ansprechpartner Fachabteilungen und Interviewteilnehmer benennen
- ✓ Ziele und Scope des Assessments bestimmen
- ✓ Ist-Situation aufnehmen
- ✓ Herausforderungen und Painpoints definieren
- ✓ Anforderungen an Power BI ableiten
- ✓ Aufwandsschätzung durchführen



Vorgehen

# Microsoft Power BI Einführung



## Microsoft Power BI Einführung – Strategie

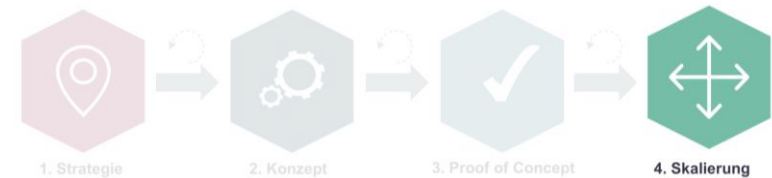
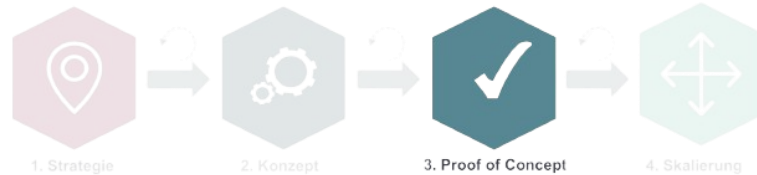
- ✓ Beratung zur allgemeinen Business Intelligence Architektur
- ✓ Empfehlung des geeigneten Sollzustand auf Basis des Assessments
- ✓ Framework für Enterprise oder Self-Service BI konzipieren
- ✓ Identifikation geeigneter Use Cases für PoC
- ✓ Roadmap aufsetzen und abstimmen

## Microsoft Power BI Einführung – Konzept

- ✓ Grobkonzept und Feinkonzept konzipieren
- ✓ Rollen & Berechtigungen (Governance)
- ✓ Monitoring, Infrastruktur & Kostenmanagement
- ✓ Guidelines, Training & Dokumentation

Vorgehen

# Microsoft Power BI Einführung



## Microsoft Power BI Einführung – Proof of Concept

- ✓ Ausarbeitung & Identifikation konkreter Anwendungsfälle für Power BI als PoC
- ✓ Aufsetzen der Infrastruktur und Entwicklung des Proof of Concepts
- ✓ Test, Pilotierung und Monitoring des POCs
- ✓ Validierung der Ergebnisse als Lessons Learned

## Microsoft Power BI Einführung – Skalierung

- ✓ Organisationsstruktur und Verantwortlichkeiten definieren
- ✓ Governance Modell und Kennzahlen verankern
- ✓ Mitarbeiter mit Change Management begleiten und befähigen
- ✓ Migrations-Roadmap umsetzen

Angebot

**DATAIDERS**

# Coaching und Entwicklungsunterstützung

---



In den allermeisten Fällen ergeben sich während des Rollouts individuelle Fragestellungen, die wir Ihnen im Rahmen unseres dritten Servicepakets beantworten. Themen hierbei sind beispielsweise:

- ✓ Individuelle Fragestellungen, die sich während der Rollouts ergeben
- ✓ Deep Dive in vertiefte Workshopinhalte
- ✓ Beratung & Entwicklung im Datenmanagement, Data Engineering & Business Intelligence
- ✓ Beratung & Entwicklung im Data Governance



# Aktuelle Kundenstimmen

## LEONINE STUDIOS

„Wir haben Christoph und sein Team von Datalytics engagiert, um eine PowerBI Lösung für unsere neue Business Intelligenz Abteilung zu schaffen. Besonders beeindruckt war ich von der Geschwindigkeit, mit der sie sich in unserem Geschäftsmodell und unseren Prozessen zurechtgefunden haben. .... Ich kann Christoph und sein Team vorbehaltlos empfehlen und auch andere Abteilungen unserer Firma haben bereits Projekte mit Datalytics eingeleitet.“



„Sehr gute und erfolgreiche Zusammenarbeit seit mehreren Jahren. Qualität der Arbeitsergebnisse & persönliches Engagement von Datalytics sind top!“



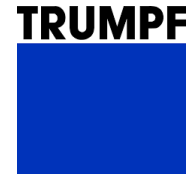
„Sehr gute, angenehme Zusammenarbeit.“



„Wir können die Zusammenarbeit mit Datalytics an alle potentiellen Geschäftspartner nur weiterempfehlen.“



„Die Arbeit von Datalytics ist durch Kompetenz und hohe Kundenorientierung geprägt. Die erfolgreichen Projekte ermöglichen Projektportfolios im Milliardenbereich zu steuern.“



„Ich habe mit Datalytics im Rahmen der Erstellung einer C-Level Reporting-Lösung für Unternehmens-Kennzahlen zusammengearbeitet. Das Projekt war erfolgreich und wird fortgeführt. Kommunikation, fachliche Insights und Umsetzung der Solution waren top. Kann die Zusammenarbeit nur empfehlen, Daumen hoch.“

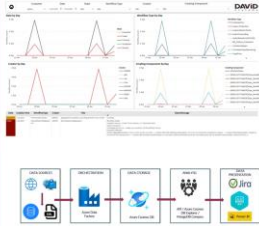


# Kundenreferenzen als Case Study

 + **DAVID**  
SYSTEMS

---

Case Study – DAVID Systems GmbH  
Data Assessment & Implementierung einer Datenarchitektur



  
Datalytics

---

Case Study – LGI Logistics Group International GmbH  
Digitalisierung von Sicherheitsbegehungen und internen Equipment Börsen



  
Datalytics

---

Konzeption & Implementierung von CRM-Dashboards zur Analyse und Visualisierung der Vertriebs- und Promotionsdaten



  
Datalytics

---

Case Study – LGI Logistics Group International GmbH  
Data Strategy & Analytics Assessment



  
Datalytics

---

Case Study – Data Governance & Data Stewardship  
Automotive OEM



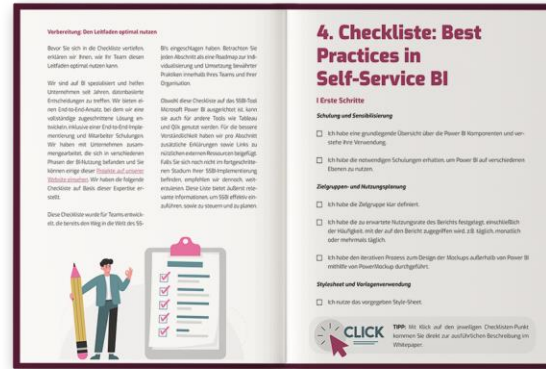
  
Datalytics

---

Case Study – LGI Logistics Group International GmbH  
Einführung BizDevOps mit Unterstützung durch Azure DevOps



# BI Whitepaper zum Download



Kontakt

**DATA!DERS**

# Kommen Sie auf die Power BI-Experten zu

---



**Christoph Espelage**

Geschäftsführer

[christoph.espelage@datalytics-consulting.com](mailto:christoph.espelage@datalytics-consulting.com)

+49 178 3984086



**Janica Fischer**

Data Consultant

Technology Lead Business Intelligence

[janica.fischer@datalytics-consulting.com](mailto:janica.fischer@datalytics-consulting.com)



**Lukas Gernoth**

Senior Data Consultant

Technology Lead Data Governance

[lukas.gernoth@datalytics-consulting.com](mailto:lukas.gernoth@datalytics-consulting.com)